



鶯越

光と影が織りなす日本の風情と歴史絵巻

小出菟切り絵の世界展



えんぶり



ビードロ

巻第九(十二) 坂落

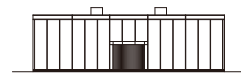
2019/7/6sat ▶ 10/14mon



富士川クラフトパーク内

富士川・切り絵の森美術館

FUJIKAWA KIRIE ART MUSEUM



小出菟切り絵の世界展

光と影が織りなす日本の風情と歴史絵巻

小出菟の作品を見た時、切り絵の表現を超越した遠近感の中、研ぎ澄まされた線の1本1本がバランスを保ちながら物語を見事に紡ぎだす迫力に、あっと言う間にその世界に引き込まれてしまいます。その卓越した表現力は若かりし日の経験によるものなのでしょう。女性ファッション業界でマーチャンダイザーとして30年のキャリアを積む中、1990年、宮田雅之の切り絵に巡り合い、独学で切り絵を習得。やがて持ち前の美的感覚が開花し認められ、1997年に光文社「小説宝石」をはじめとした小説冊子に挿絵を掲載。作家業をスタートさせました。小出菟作品の作風は多岐にわたり、観る者を飽きさせない魅力に溢れています。ひとつは日本の風情のひとつこまを切り取ったどこか懐かしい「日本の風俗美」とも言える作品の数々。ひとつは日本の歴史の中、「歴史に残る」「歴史を変えた」事件や戦いをテーマにダイナミックかつ繊細に表現した作品。それは歴史が動いたその瞬間にタイムスリップしたかの様な錯覚に陥るほどです。そして何より興味深いのは、これまでとは異なる作風で挑んだ、切り絵のストレートプレイとも言える女性の曲線美と可愛いエロティシズムを表現した新たなシリーズ作品たち。小出菟の切り絵は幅広いテーマと表現力で見事に昇華し、圧倒的な迫力で迫ってきます。大胆な中にどこか妖艶さをも感じる艶のある線の重なりと彩りが織りなす光と影。一本のナイフで紙に命を吹き込むかの様に生み出された作品は深い感動を与えてくれます。「小出菟切り絵の世界展 光と影が織りなす日本の風情と歴史絵巻」を是非お楽しみください。

2019/7/6sat ▶ 10/14mon

ギャラリートーク

- 7月6日(土) ①11:00~ ②13:00~
- 10月5日(土) ①11:00~ ②13:00~

ワークショップ

- 8月3日(土) ①9:30~12:00 ②13:00~15:30
- 予約不要/体験料500円(教材費含)/別途入館料必要
※「キャラクター」または「ばらの花」の切り絵をつくります。

- 主 催：富士川・切り絵の森美術館
- 共 催：山梨日日新聞社・山梨放送
- 後 援：山梨県、市川三郷町、富士川町、早川町、身延町、南部町
テレビ山梨、読売新聞甲府支局、朝日新聞甲府総局
毎日新聞甲府支局、産経新聞甲府支局
(株)山梨新報社、(株)エフエム富士、(株)エフエム甲府

- 開館時間：9月30日まで午前9時30分~午後5時30分
10月1日から午前10時~午後5時 ※入館は閉館30分前まで
- 休館日：毎週水曜日
- 入館料：一般700円(600円) 小中学生300円(250円)
()内は20名以上の団体料金

交通のご案内

- お車でお越しの場合
 - 東京・長野方面からは
・中部横断自動車道下部温泉早川ICより約5分。
身延町下山「上沢交差点」を直進。
 - 関西方面からは
・中部横断自動車道富沢IC下車。R52を甲府方面へ約30分。
「上沢交差点」を左折。
- JRでお越しの場合
 - 東京・長野方面からは
・JR甲府駅にてJR身延線に乗換。下部温泉駅下車、タクシー利用で約5分
 - 関西方面からは
・新幹線静岡駅にてJR身延線接続の「特急ワイドビューふじかわ」に乗換。
下部温泉駅下車、タクシー利用で約5分

富士川クラフトパーク内
富士川・切り絵の森美術館
FUJIKAWA KIRIE ART MUSEUM

〒409-2522 山梨県南巨摩郡身延町下山1597
TEL 0556-62-4500 FAX 0556-62-4115
<https://www.kirienomori.jp/>



URL QRコード

