

参加費
無料

山梨県生涯学習推進センター



わくわく授業

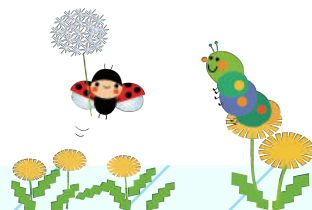
U21 チャレンジ講座

理科実験講座

がい らい しょく ぶつ

外来植物について調べよう

みなさんは、『外来植物』って言葉を知っていますか？「外来植物」とは、植物がもともと生息していた場所から別の場所へ「人」によって持ち込まれたり、広がったりしたもののことを言います。意図的なもの、意図的じゃないものどちらも含まれます。植物自身が種を飛ばしたり、動物によって運ばれる種などは、外来植物とは言いません。今回はわたしたちの身の回りに生息する外来植物の種類を調べたり、環境に与える影響など、ワークショップ形式で学習しましょう



日時 2月24日(土) 14:00~16:00 (受付開始13:45~)



講師 山梨英和中学校・高等学校 自然科学部



場所 山梨英和中学校 理科実験室
甲府市愛宕町 112



対象 小学4・5・6年生 定員 20名
※定員になり次第、締め切らせていただきます



持ち物 筆記用具、上ばき



受講方法 事前のお申込みが必要です。
下記お申込み方法を確認ください。

主催・お問い合わせ

山梨県生涯学習推進センター

TEL 055-223-1853

FAX 055-223-1855

〒400-8501 甲府市丸の内1-6-1 山梨県防災新館1階

e-mail llcenter@yamanashi-bunka.or.jp

HP <http://www.manabi.pref.yamanashi.jp/center/>

お申込み方法

1. お電話にて 055-223-1853
※参加者名・小学校名・学年・住所・連絡先をお伝えください。
2. PC・スマートフォン
・『山梨英和中学校・高等学校』のHPへ
・『イベント情報』→『申込』をクリック
<http://www.yamanashi-eiwa.ac.jp/jsh/>



- ・QRコードを読み取ると直接申込みます。
- ・お申込みはお子様の
お名前をお願いします。